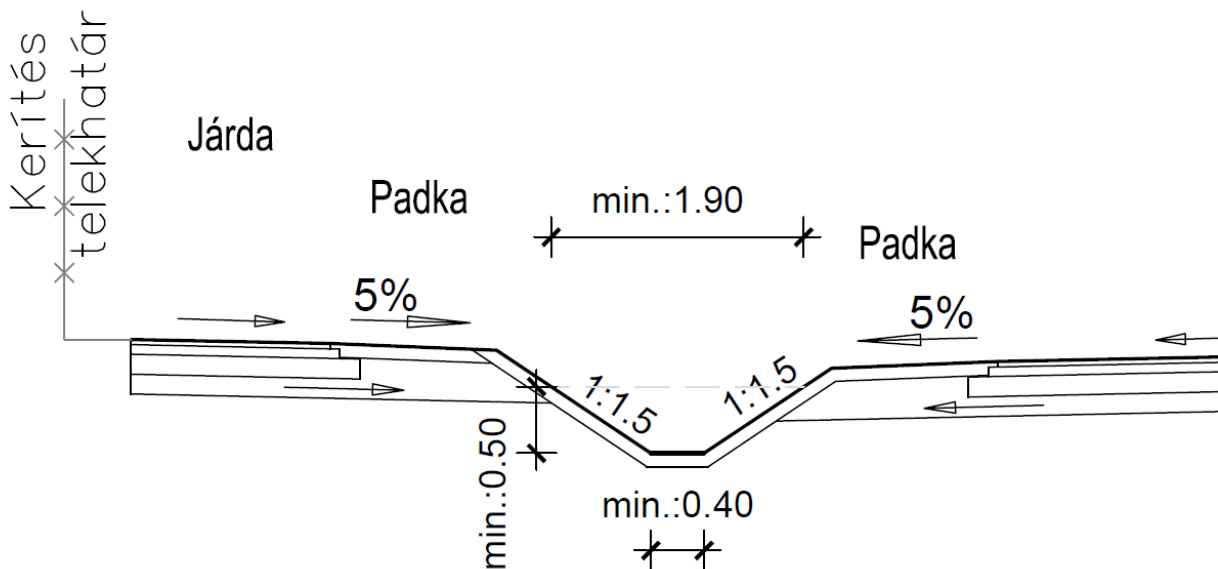


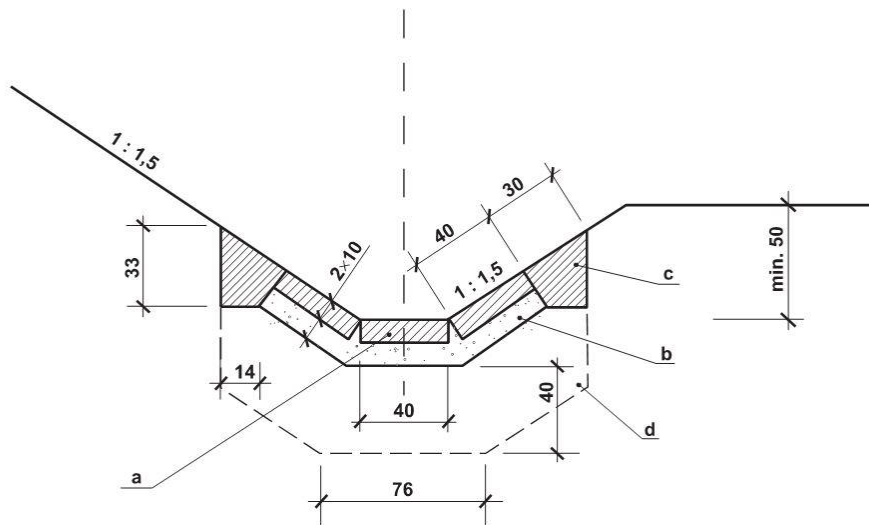
Árkok lehetséges kialakításai:1. Trapéz szelvényű, földmedrű árok:

A trapéz szelvényű szikkasztó földárok minimum 40 cm fenékszélességgel, 50 cm mélységgel és 1:1,5 rézsúhajlással kell kialakítani. Ebből adódóan az árok szélessége ~2,0 m-re adódik. A rézsúhajlás talaj állékonyság függvényében változhat, de ennél meredekebb nem lehet. Az árkot úgy kell kialakítani, hogy az útburkolat szélétől 1,0 m (indokolt esetben 0,5 m), a járda burkolatának szélétől 0,5 m padka rendelkezésre álljon. Abban az esetben, ha nincs járda, az árok rézsú felmetszése legfeljebb 0,5 m-re közelítheti meg a kerítés vonalát.



2. Gyepácskóval burkolt szikkasztó árok:

A burkolt árok kialakításának paraméterei megegyeznek a föld medrű árok méreteivel. Burkolt szikkasztó árok létesítése esetén gyepácskó építése elfogadott. Az építés során az ágyazóréteg szemcseátmérőjétől függően javasolt plusz geotextília terítés a gyepácskó és az ágyazóréteg közé.



- a) Előregyártott betonlap
Szikkasztóárokknál: gyepházagos lapburkolat
- b) Homokos kavics ágyazat
- c) Szegélygerenda
- d) Bekötőfog

Amennyiben az ingatlanviszonyok nem teszik lehetővé a széles, laposabb rézsűhajlású árok kialakítását, burkolt árok esetében meredekebb (1:1) rézsűhajlás is építhető.

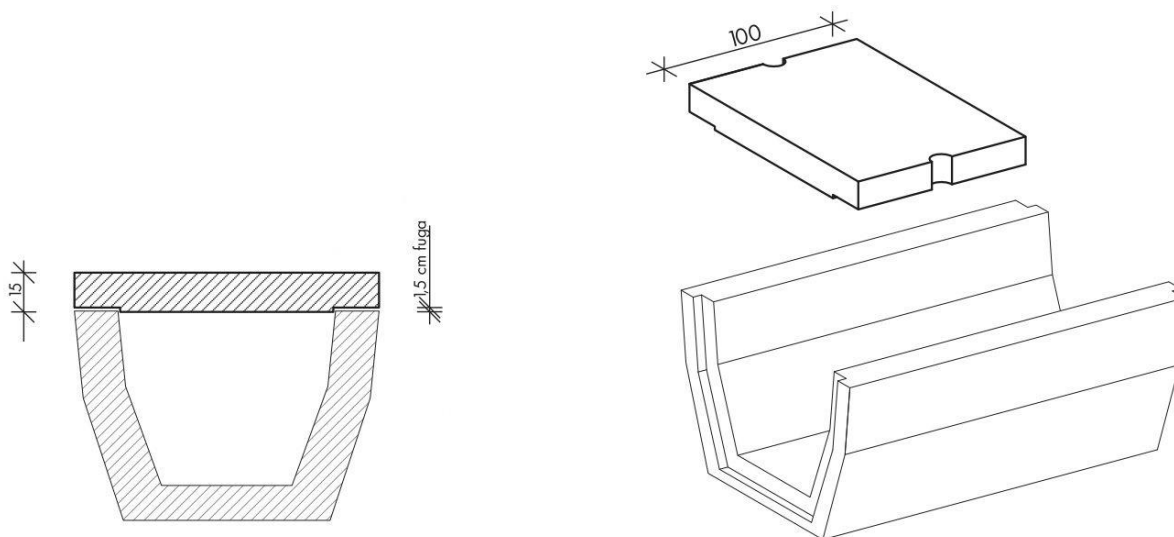
3. Előregyártott elemes szikkasztó árok

Előregyártott szikkasztó elemes árok építése esetén a beépítés módja a gyártó termékétől függően változhat. Ilyen esetekben kizárólag olyan betonelem alkalmazható, amelynek fenék vonalában az áttörések megtalálhatók, ezáltal szikkasztásra alkalmas.

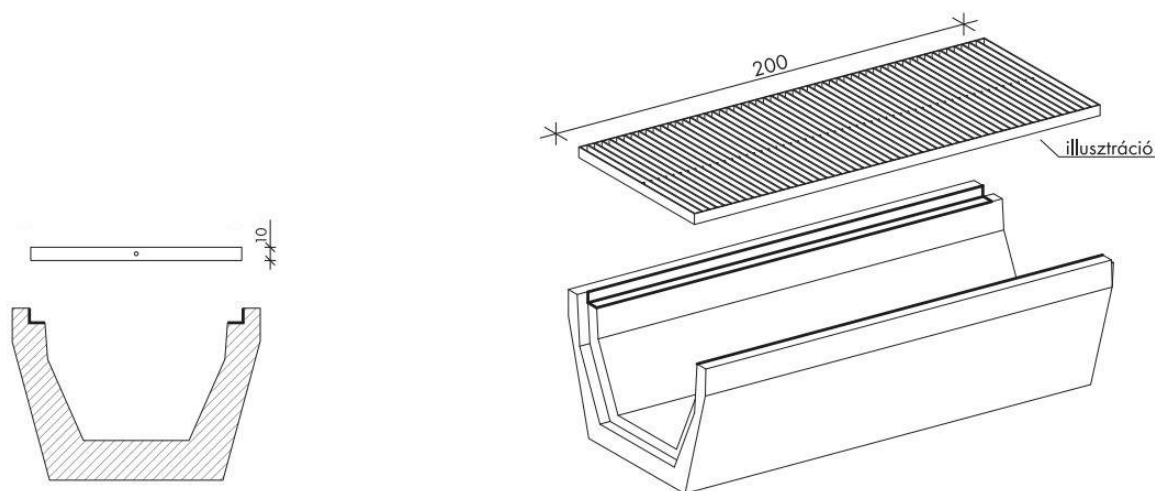


4. Árok lefedése:

Az árkok lefedése parkolás, hely szűke vagy egyéb területhasznosítás céljából lehetséges. Előregyártott betonelemes árkok esetében teherbíró fedlap alkalmazása javasolt. Ebben az esetben kizárólag olyan fedlap alkalmazható, amely vízbeeresztő réssel el van látva.

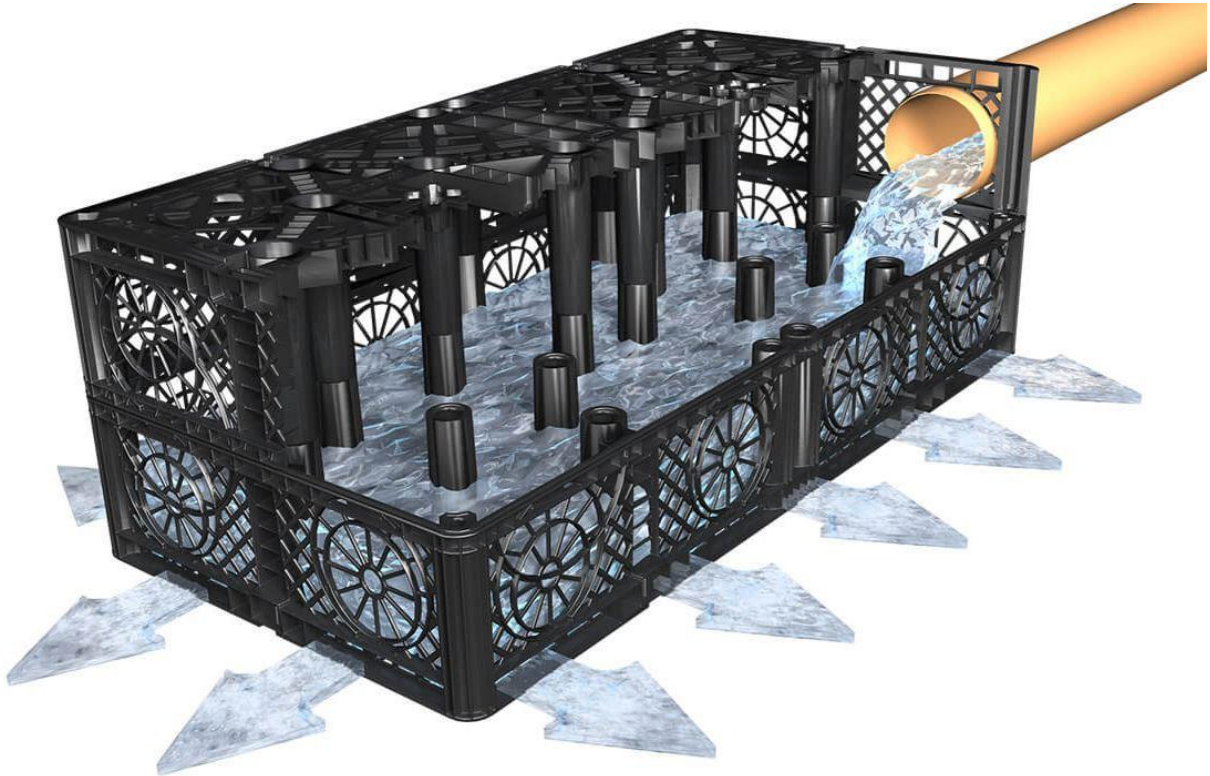


Ezen felül a megfelelő teherbírásra méretezett acélrácsos fedlappal is kivitelezhető.



5. Szikkasztó test:

Árok nélküli szikkasztó kialakítására lehetséges példa a műanyag elemes szikkasztórendszer kiépítése.



Ez és ehhez hasonló bármilyen ZÁRT rendszerű, tározó kapacitással rendelkező szikkasztó létesítése egyedi tervezést igényel amelyet VZ-T tervezői jogosultsággal rendelkező vízépítő mérnök tervei alapján fogadható el.